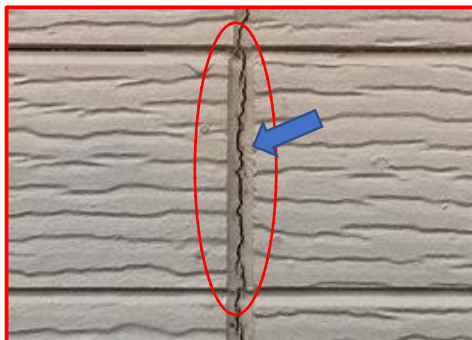


大切な住まいに、こんな症状が出ていませんか？

大切なご自宅に永く住む為には、お車と同様にひどくなる前の定期的なメンテナンスはどのお家でも必要です！
今は大手塗料メーカーさんも高品質で防水性も良く、非常に耐久年数も上がってきております(15年～20年)
塗装リフォームなど高いイメージですが、費用はお車とは違い約15年～20年安心出来る安価なリフォームです。

※外壁目地の破断（亀裂）



コーキングのひび割れによる雨水侵入
放置すると外壁が浮き高額な補修工事
の発生原因となります。

※外壁のひび割れ

※チョーキング現象



長年の紫外線などの影響で樹脂が
分解されて顔料の白い粉が発生。
塗膜切れのサインです。

※ベランダ軒下の雨染み

※カビやコケの付着



塗膜の防水性が低下することにより
カビやコケの発生。建材の劣化も促進
させてしまいひび割れに繋がります。

※ベランダ床の黒染み



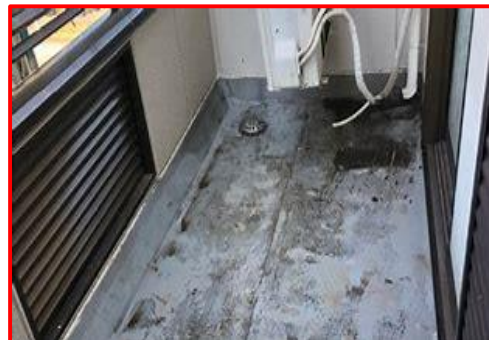
塗膜の防水性が低下することにより
外壁の損傷、それにより雨水に侵入され
内部の建材を腐らす原因となります。

※屋根の防水塗膜低下



紫外線によるベランダ床の塗膜低下
に対して雨天時での雨水の侵入が
原因です(内側より腐食の恐れあり)

※防水低下による割れ



紫外線によるベランダ床の塗膜低下
に対して防水効果が切れています。
ベランダ床の建材腐食の恐れあり

※破風板の塗膜剥がれ



完全に防水機能が切れており藻や苔の
発生があります。瓦の破損にもつながり
塗装では補修が出来なくなります。



完全に防水機能が切れており破損
複数の箇所が破損の場合は葺き替え
となり高額な改修工事となります。



塗膜の寿命が切れ塗膜の剥がれが
発生しております。破風の木材の腐食が
進行し高額な取り替えの原因の恐れ

《出張調査無料にて、ご自宅の建物診断を致します。お気軽にお問合せ下さいませ》

☎0120-557-875 (株)みどり工務店

地域担当

☎080-8264-4890

営業企画部長 杉浦まで